

VŠEOBECNÉ POZNÁMKY K BOURACÍM PRACÍM:

- PŘED VLASTNÍM ZAHÁJENÍ BOURACÍCH PRACÍ BUDE PROVEDENO ODBORNÉ ODPOUENÍ A ZAJIŠTĚNÍ VŠECH PŘÍPOJNÝCH ROZVODŮ MEDIÍ, KTERÉ BUDOU PROVÁDĚNÝMI PRACEMI DOTČENY.
- BOURACÍ PRÁCE BUDOU PROVÁDĚNY DLE OBVYKLÝCH ZYKLOSTÍ PŘI DODRŽENÍ VŠECH VYHLÁŠEK A PŘEDPISŮ O BEZPEČNOSTI A OCHRANĚ ZDRAVÍ PRACOVNÍKŮ.
- ODSTRANĚNÉ MATERIÁLY A PRVKY BUDOU V RÁMCI MOŽNOSTI TRÍDĚNY TAK, ABY NEBYLO ZATĚŽOVÁNO ŽIVOTNÍ PROSTŘEDÍ PŘI SOUČASNÉM RESPEKTOVÁNÍ ZÁKONA O TRÍDĚNÝCH ODPADECH (ŽELEZNÉ, SKLENĚNÉ PRVKY APOD.).
- V PŘÍPADĚ ZJIŠTĚNÍ JAKÝCHKOLIV NEPŘEDPOKLADANÝCH PORUCH ČI NOVĚ OBJEVĚNÝCH SKUTEČNOSTÍ BUDOU BOURACÍ PRÁCE OKAMŽITĚ ZASTAVĚNY A NÁSLEDNĚ BUDE PŘIVOLÁN PROJEKTANT, KTERÝ NAVRHNĚ ŘEŠENÍ.

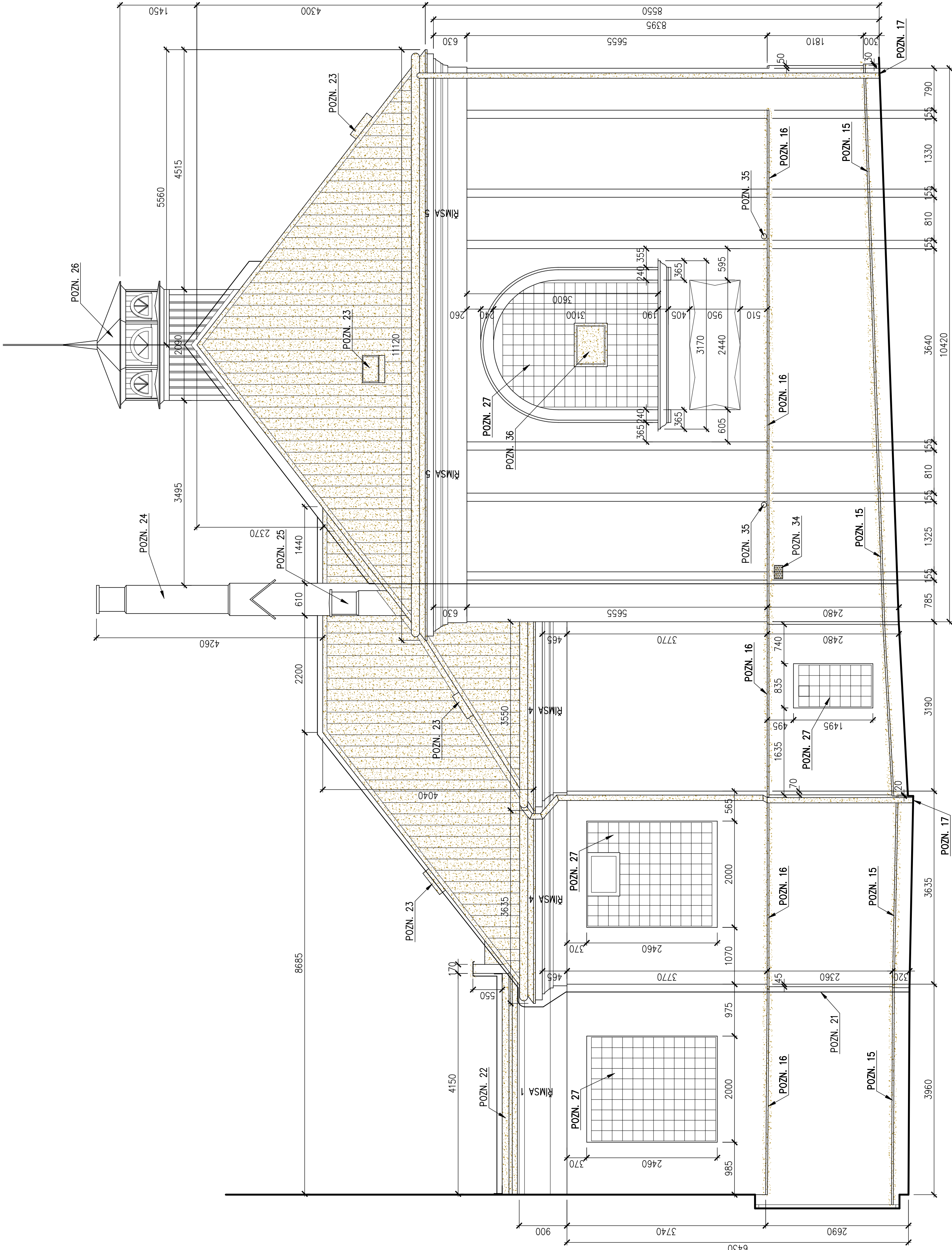
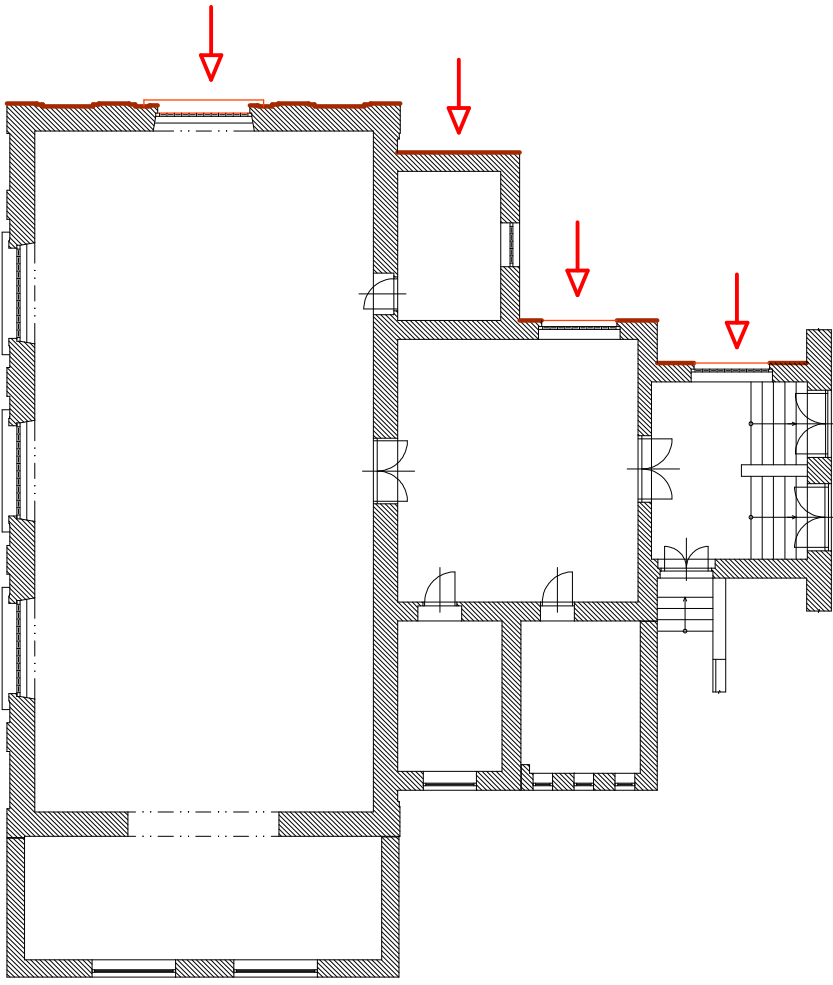
POZNÁMKY:

- POZN. – SAMCE STATICKY VÝZNAMNÝCH TRHLIN NEMÍ SOUČÁSTÍ TOHOTO PROJEKTU A MUSÍ SE ŘEŠIT PŘED REALIZACÍ TOHOTO PROJEKTU.
- POZN. – ODSTRANIT VEŠKERÉ NARUŠENÉ A NESOUDRŽNÉ OMÍTKY (FASÁDA, SOKL, ŘÍMSY). ROZSAH TAKTO POŠKOZENÝCH OMÍTEK JE CCA 20 % Z CELKOVÉ PLOCHY FASÁDY – SEVERNÍ POHLED.
- POZN. – ODSTRANIT VEŠKERÉ NOVODOBÉ NÁTĚRY A NESOUDRŽNÉ HISTORICKÉ NÁTĚRY. NÁTĚRY BUDOU ODSTRANĚNY NA CELÉ PLOŠE KAŽDÉ FASÁDY. FASÁDY BUDOU OMÍTY TLAKOVOU VODOU S VHDNĚ REGULOVANÝM (MÍRNÝM) TLAKEM. OMÝTÍM DOJDE K ODSTRANĚNÍ PVRCHOVÝCH NEČISTOT A DEGRADOVANÝCH ČÁSTÍ OMÍTEK A NÁTEROVÝCH VRSTEV. V MÍSTECH, KDE NENÍ MOŽNÉ POUŽÍT TLAKOVOU VODU, NEBO V MÍSTECH, KDE JE POTŘEBA OMÍTKU VÍCE OČISTIT SE POUŽÍJE MECHANICKÉ OČIŠTĚNÍ OCELOVÝMI KARTÁČI.
- POZN. – BUDOU ODSTRANĚNY VEŠKERÉ STÁVAJÍCÍ KLEMPŘSKÉ PRVKY, KTERÉ S OPRAVOU FASÁDY A STŘECHY SOUVISÍ. JEDNÁ SE O VŠECHNY OKENNÍ PARAPETNÍ PLECHY, OPLECHOVÁNÍ SOKLU, OKAPNICE, PODKAPNÍ ŽLABY, NÁSTŘEŠNÍ ŽLABY, OPLECHOVÁNÍ ŮZLABÍ, NÁROŽÍ A HŘEBENÍ, VŠECHNY DEŠTĚVÉ SYSTÉMY A ŽLABOVÉ KOTLIKY VČETNĚ SPOJŮ, HÁKŮ A OBJÍMEK. DÁLĚ VEŠKERÉ LEMOVÁNÍ V MÍSTĚ NÁPOJENÍ SÍŘENÍ KONSTRUKCE NA STĚNU, OPLECHOVÁNÍ KOMINŮ, ATIKY STŘEŠNÍCH VÝLEZŮ A.T.D.
- POZN. – V CELÉ PLOŠE SE PROVEDE DEMONTÁŽ STÁVAJÍCÍ HLINIKOVÉ STŘEŠNÍ KRYTINY.
- POZN.15 – DEMONTÁŽ STÁVAJÍCÍ PLASTOVÉ SOKLOVÉ LIŠTY.
- POZN.16 – DEMONTÁŽ STÁVAJÍCÍHO OPLECHOVÁNÍ SOKLU (OPLECHOVÁNÍ JE UKONČENO POD OMÍTKOU).
- POZN.17 – DEMONTÁŽ (VYBOURÁNÍ) STÁVAJÍCÍHO LAPÁČE STŘEŠNÍCH SPRAVENIN Z DŮVODU NEVHDNĚHO UMÍSTĚNÍ V TĚSNÉ BLÍZKOSTI FASÁDY. PŘI DEMONTÁŽI BUDE NUTNĚ VYBOURÁN I ČÁST BETONOVĚHO OKAPOVÉHO CHODNÍKU.
- POZN.21 – DEMONTÁŽ STÁVAJÍCÍHO HROMOSVODU.
- POZN.22 – ODSTRANĚNÍ STÁVAJÍCÍ HYDROIZOLAČNÍ POVLAKOVÉ KRYTINY (ASFALTOVÉ PÁSY).
- POZN.23 – DEMONTÁŽ STÁVAJÍCÍCH VÝLEZŮ NA STŘECHU.
- POZN.24 – ZDĚNÝ KOMÍN VIZ SAMOSTATNÝ VÝKRES 2.9.
- POZN.25 – ZDĚNÝ KOMÍN VIZ SAMOSTATNÝ VÝKRES 2.9.
- POZN.26 – DŘEVĚNÁ VĚŽÍČKA VIZ SAMOSTATNÝ VÝKRES 2.3 A 2.4.
- POZN.27 – DEMONTÁŽ POŠKOZENÝCH SKLOBETONOVÝCH TVÁRNIC (CCA 2–5 KS NA JEDNO OKNO).
- POZN.34 – DEMONTÁŽ STÁVAJÍCÍ KOVOVÉ MŘÍŽKY.
- POZN.35 – ZEDNICKÉ ZACÍŠTENÍ OTVORŮ PRO OSAZENÍ NOVÉ MŘÍŽKY.
- POZN.36 – VYBOURÁNÍ STÁVAJÍCÍHO DŘEVĚNÉHO OKNA.

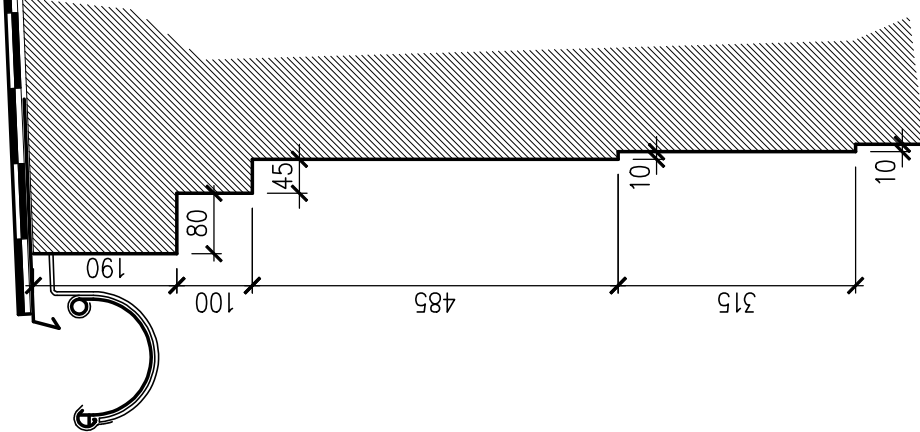
LEGENDA MATERIÁLŮ

- STÁVAJÍCÍ KONSTRUKCE
- BOURANÉ KONSTRUKCE, DEMONTÁŽ

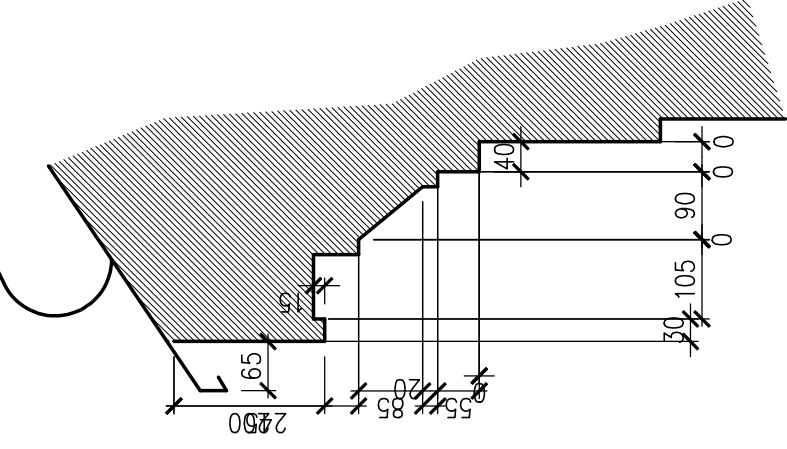
SCHEMA TĚLOCVIČNY ZŠ LIDICKÁ



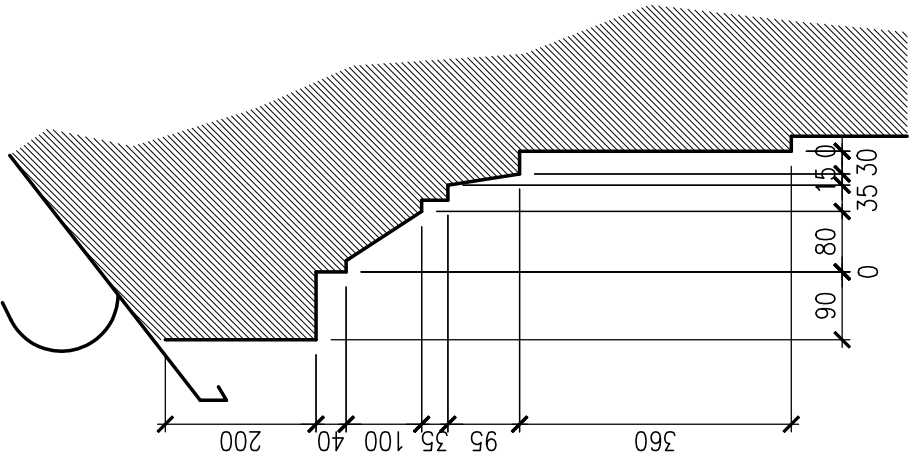
ŘÍMSA 1 – M 1:10



ŘÍMSA 4 – M 1:10



ŘÍMSA 5 – M 1:10



ODP.PROJEKTANT	Ing. Karel Greiner	VYPRACOVAL	Ing. Marian Zach
MÍSTO STAVBY	Základní škola, Lidická 31/18, Břilina 418 01	STATUM	Ing. Marian Zach
STAVEBNÍK	Město Břilina, Břežanská 50/4, Břilina 418 31	FORMÁT	8 x A4
NÁZEV	OPRAVA FASÁDY A STŘECHY TĚLOCVIČNY ZŠ LIDICKÁ	DATUM	05/2017
VÝKRES	SEVERNÍ POHLED	STUPEŇ	DPS
	STÁVAJÍCÍ STAV A BOURÁNÍ	ČÍSLO ZAKÁZKY	407/2017
		ČÍSLO VÝKRESU	1:50
		MĚŘÍTKO	2.8